

令和4年度
採用募集

保育教諭

令和4年4月1日から香芝市社会福祉協議会職員として採用

受験資格 保育士資格及び幼稚園教諭免許の両方を保有
または令和4年3月末までに取得見込みの方

受験受付期間 令和4年1月4日(火) ~ 令和4年1月28日(金)

試験実施日 令和4年2月6日(日) 小論文 令和4年2月20日(日) 面接※

※面接の参考資料とするため、総合検査 [SPI3] を事前に受けていただきます

~このような人材を求めています~

「みとめあい、つながりあう『共生』のまちかしば」の達成に向け、共に成長していきたいと考える人材
「志を高く持ち 自ら考えて行動する」「チャレンジ精神を持って行動する」ことができる人材

勤務地

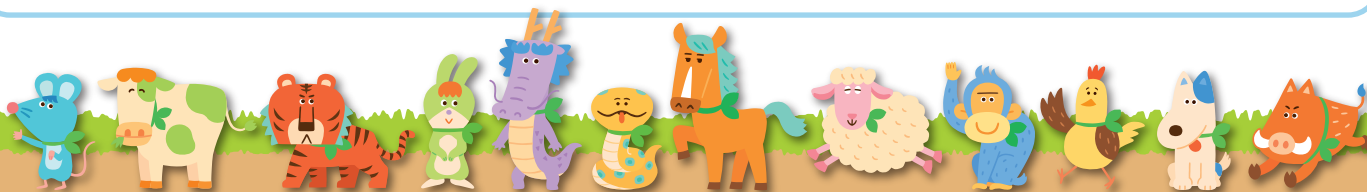
「あそび」と「まなび」がいっぱい

幼保連携型認定こども園

幼保連携型認定こども園

関屋こども園

志都美こども園



※詳しい内容はホームページをご覧ください

©2019 kashibashisyakyo



〒639-0251
奈良県香芝市逢坂1丁目374番地1
(香芝市総合福祉センター内)

かしばし社協
<https://ka-shakyo.or.jp>

試験に関するお問い合わせは
職員採用試験委員会事務局まで

0745-76-7107